

一戸建賃貸住宅

Outline

- 物件名：プライムアセット板橋区若木
- 住所：東京都板橋区若木1-22-3
- 交通：東武東上線 上板橋駅 徒歩10分
- 構造：木造 2階建て
- 竣工：2011年12月
- 状況：空室
- 入居：即入居可
- 礼金：1ヶ月
- 敷金：2ヶ月
- 更新料：新賃料の1ヶ月分
- 管理費：—
- 駐車場：1台付(軽自動車に限る)
- 仲介手数料：1.1ヶ月(税込)
- ・保証会社必須。
- ・賃料等の50%・更新1年毎に1万円。口座振替手数料550円(税込)/月
- ・安心入居サポート(24時間緊急対応)加入必須。(16,500円(税込)/2年毎)
- ・火災保険加入必須。(26,000円/2年毎)
- ・退去時にハウスクリーニング費用(88,000円(税込))がかかります。
- ・鍵交換費用(22,000円(税込))
- ・1年未満の解約の場合、違約金1ヶ月分が発生します。
- ・町内会費等は各自支払い。



Equipment

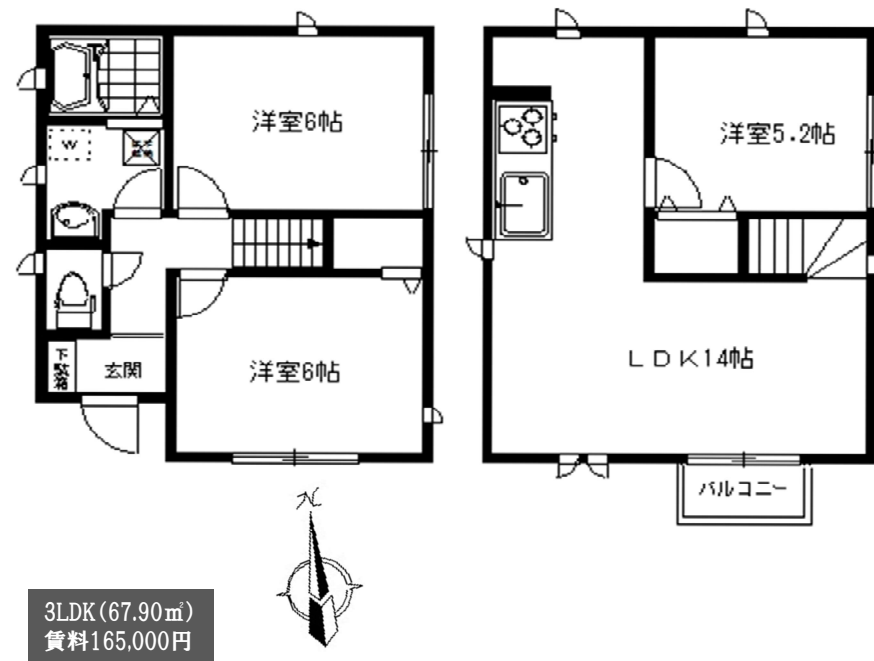
- システムキッチン(IHコンロ)
- フローリング
- オール電化
- ウォシュレット
- TVモニターホン
- シャンプードレッサー
- 床下収納
- 追い焚き

Recommended points

- オール電化でお子様も安心
- マイホーム感覚で住める
- 上下階の音を気にせず生活が可能
- ペット飼育可



ペット飼育可
小型犬のみ / 計 2匹まで
 ペット飼育の場合は敷金3ヶ月
 1ヶ月分償却



3LDK (67.90㎡)
 賃料165,000円



※図面と現況が異なる場合は現況有姿とします。

HINOKIYA

株式会社 ヒノキヤレスコ

東京都文京区後楽1-4-14 後楽森ビル12階

東京都知事(3)第90711号

TEL:03-6858-7861

FAX:03-6858-7865

取引態様	代理
借主負担	100%
客付	100%